



УНИВЕРЗИТЕТ
БЕОГРАДУ

МИША АНАСТАСИЈЕВИЋЪ СВОМЪ ОТЕЧЕСТВУ.

Универзитет у Београду

Erasmus+

Мобилност

- Појам мобилности студената подразумева остваривање дела студијског програма на неком другом (страном) универзитету
- Мобилност може да користи и наставно и административно особље факултета, института и осталих чланица Универзитета у Београду





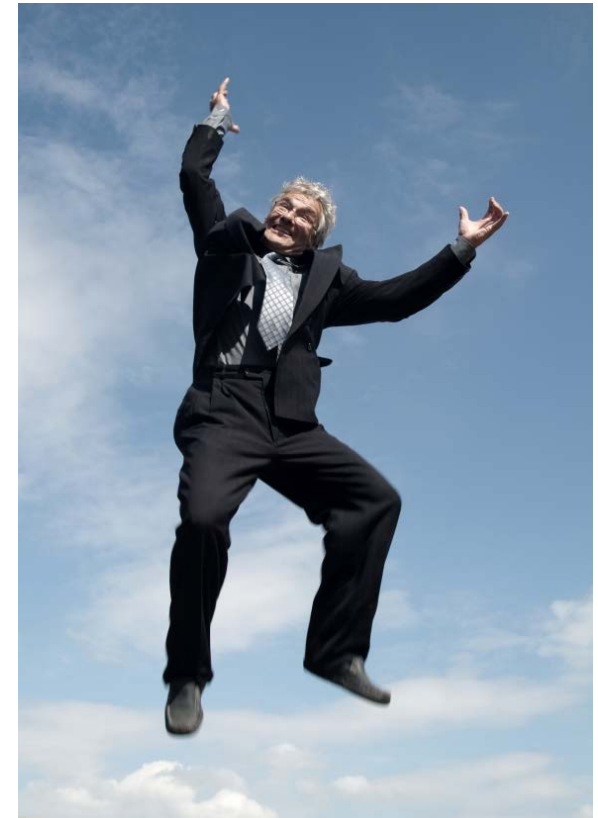
Студенти

- Током основних, мастер или докторских студија
 - Трајање мобилности 1 семестар или 1 академска година
- * минимум 3 месеца за докторанте, минимум 4 месеца за студенте основних и мастер студија



Наставно особље

- Предавања
- Тренинг (уколико обављају неку управљачку или административну улогу)
- Од 5 дана до пар месеци (најчешће 7 дана)



Административно особље

- Тренинзи и обуке
- Трајање мобилности од 5 дана до пар месеци





Erasmus+



Стипендије за студенте

- Стипендије од **750 €** до **850 €** месечно за студенте
- Ослобођени трошкова школарина
- Трошкови путовања су покривени
- **Без здравственог осигурања**



Стипендије за студенте

Земље	Месечно
Данска, Ирска, Француска, Италија, Аустрија, Финска, Шведска, Велика Британија, Лихтенштајн, Норвешка	850 EUR
Белгија, Чешка, Немачка, Грчка, Шпанија, Хрватска, Кипар, Луксембург, Холандија, Португалија, Словенија, Исланд, Турска	800 EUR
Бугарска, Естонија, Летонија, Литванија, Мађарска, Малта, Пољска, Румунија, Словачка, Македонија	750 EUR



Шта је потребно за пријаву?

- Пронаћи одговарајући студијски програм (Learning Agreement/Study Plan)
- Транскрипт оцена
- Мотивационо писмо
- Потврда знања страног језика
- Писмо препоруке
- Потврда о статусу студента
- Пасош
- CV
- Фотографија



Стипендије за запослене

- Новчану стипендија по дану боравка
+ за два дана пута

*нпр. $5 + 2 = 7$ $7 * 120 = 840$ EUR*

- Трошкови путовања су покривени
- **Без здравственог осигурања**

Стипендије за запослене

Земље

Дневно

Данска, Ирска, Холандија, Шведска, Велика Британија

160 EUR

Белгија, Бугарска, Чешка, Грчка, Француска, Италија, Кипар,
Луксембург, Мађарска, Аустрија, Пољска, Румунија, Финска,
Исланд, Лихтенштајн, Норвешка, Турска

140 EUR

Немачка, Шпанија, Летонија, Малта, Португал, Словачка,
Македонија

120 EUR

Естонија, Хрватска, Литванија, Словенија

100 EUR

Шта је потребно за пријаву?

- Mobility agreement (проф. др Иванка Поповић)
- Motivation letter
- Invitation letter
- Proof of employment (СРБ)
- Copy of passport
- CV
- Photo
- **Све се преводи на енглески!**



Трошкови путовања

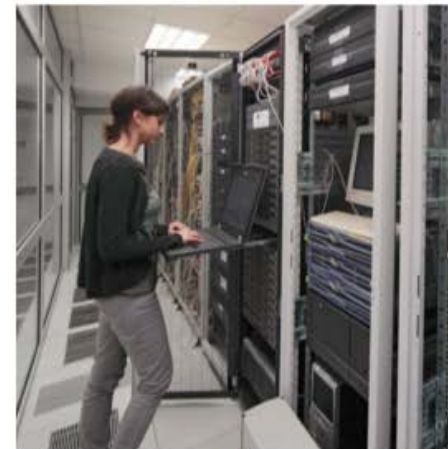
Раздаљине	Лимити
Између 100 км и 499 км	180 EUR
Између 500 км и 1999 км	275 EUR
Између 2000 км и 2999 км	360 EUR
Између 3000 км и 3999 км	530 EUR
Између 4000 км и 7999 км	820 EUR
8000 км и више	1.100 EUR



I am a **student** interested in mobility at the University of Belgrade >



I am a **professor / researcher** interested in mobility at the University of Belgrade >



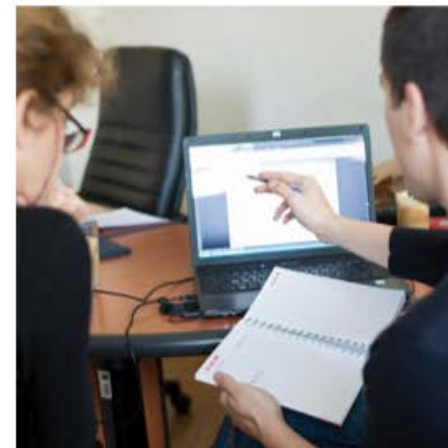
I am **administrative staff** interested in mobility at the University of Belgrade >



I am a **student** at the University of Belgrade interested in mobility >



I am a **professor / researcher** at the University of Belgrade interested in mobility >



I am **administrative staff** at the University of Belgrade interested in mobility >



I am a **student** at the University of Belgrade interested
in mobility

Change mobility

Choose program :

Erasmus + / KA1 mobility

Home institution :

Faculty of Organizational Sciences, Belgrade

Partner country :

Choose

Choose

Austria
Croatia
Czech Republic
France
Germany
Italy
Lithuania
Netherlands
Poland
Slovakia
Slovenia
United Kingdom

<http://mobion.bg.ac.rs>



Хвала на пажњи

Универзитет у Београду

Студентски трг 1, 11000 Београд

www.bg.ac.rs